

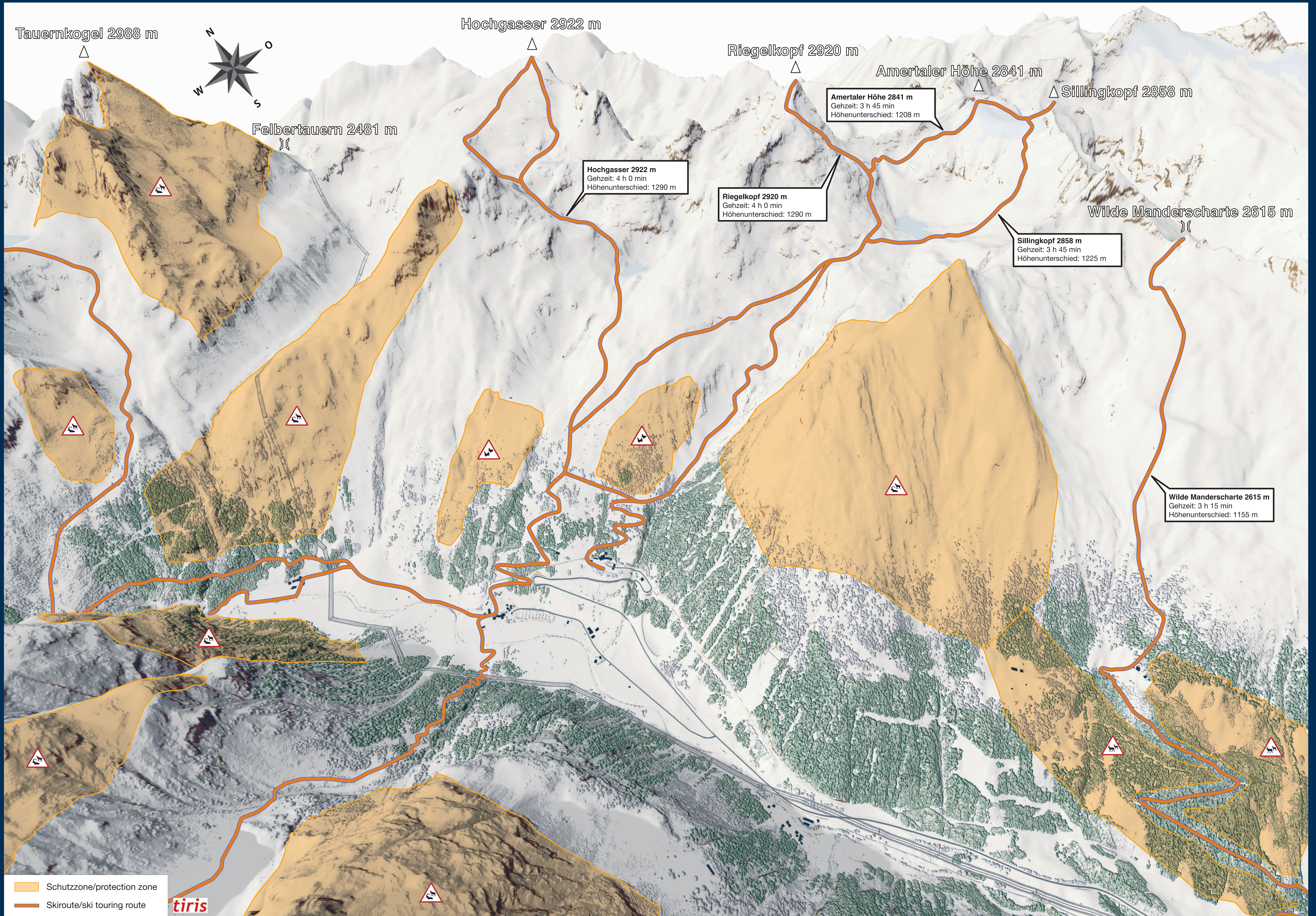
# WINTERRUHE – WINTERFREUDE

NICHT NUR BERG, SONDERN LEBENSRAUM



NATIONAL PARKS AUSTRIA

Nationalpark Hohe Tauern



Schutzzone/protection zone  
 Skiroute/ski touring route



### Verhaltensregeln zum Schutz von Wald & Wildtieren

**Behaviour rules for the protection of wild animals**

- Die ausgewiesenen Schutzzonen beachten  
Respect the designated protection zones
- Keine Nachtskitouren abseits von Pisten unternehmen  
No off-piste ski tours at night
- Latschen und Grünerlen meiden und diese Bereiche mit Abstand umgehen oder umfahren  
Avoid shrubs and try to circumnavigate
- Im Hochwinter Gipfel, Rücken und Grate vor 10 Uhr und nach 15 Uhr meiden (Hauptaktivität der Birkhühner)  
Avoid peaks, mountain crests and ridges before 10 a.m. and after 3 p.m. in mid-winter due to black grouse activity
- Keinen unnötigen Lärm verursachen  
Do not make unnecessary noise
- Bei Sichtkontakt: Nicht direkt auf die Tiere zugehen oder zufahren und nach Möglichkeit ausweichen  
If you see an animal, do not approach it and circumnavigate
- Hunde an die Leine nehmen  
Keep your dog on a leash

### Beschilderung der Schutzzonen und Ausweichrouten im Gelände

**Signposting of protection-zones and alternative routes**

**Schutzzone Rothirsch/Reh**  
**Protection Zone Red Deer/Deer**

**Schutzzone Birkhuhn/Auerhuhn**  
**Protection Zone Black grouse/Capercaillie**

**Schutzzone Gams/Steinbock**  
**Protection Zone Chamois/Ibex**

**Aufstieg**  
**Ascent**

**Abfahrt**  
**Downhill**

**Achtung!** Schilder dienen der Umfahrung von Schutzzonen, keine durchgehende Beschilderung von Skirouten, kein Schutz vor Alpingefahren.

**Warning!** These signs have been put up to ensure that protected zones are bypassed. They are not intended as signposts indicating start-to-finish ski routes or as protection from natural hazards.

### Sicherheit

**Safety**

Lawinenlagebericht / Avalanche Bulletin:  
[www.lawine.tirol](http://www.lawine.tirol)

Notfallausrüstung / Emergency Equipment

Alpinnotruf / In case of emergency  
**Alpinnotruf 140 • Euronotruf 112**

### erlebnisraum

**Landwirtschaftskammer Tirol**

**alpenverein Österreich**

**Osttirol Das Bergland**

**Felberfallensstrasse**

**ÖSTERREICHISCHE BUNDESFORSTE**

**WKO WIRTSCHAFTSKAMMER TIROL**

**Tirol**

**Naturfreunde Wir lieben Natur**

**LAND TIROL**

Impressum: Management: Nationalpark Hohe Tauern, Mallers in Osttirol, November 2021. Für den Inhalt verantwortlich: Nationalparkmanagement, Kirchplatz 2, 9971 Mallers in Osttirol, Land Tirol, Abteilung Wildschutz, Burggraben 1, 99003 Friesendorf, Osttirol. Land Tirol Geopark Tirol, Verwaltung des Nationalparks Hohe Tauern, Land Tirol, Gefällige Gestaltung des Grafik- und Webdesigns: Land Tirol, Druck: Blaupause print, Linz

[www.facebook.com/hohetauern](https://www.facebook.com/hohetauern)
  
[www.hohetauern.at](http://www.hohetauern.at)

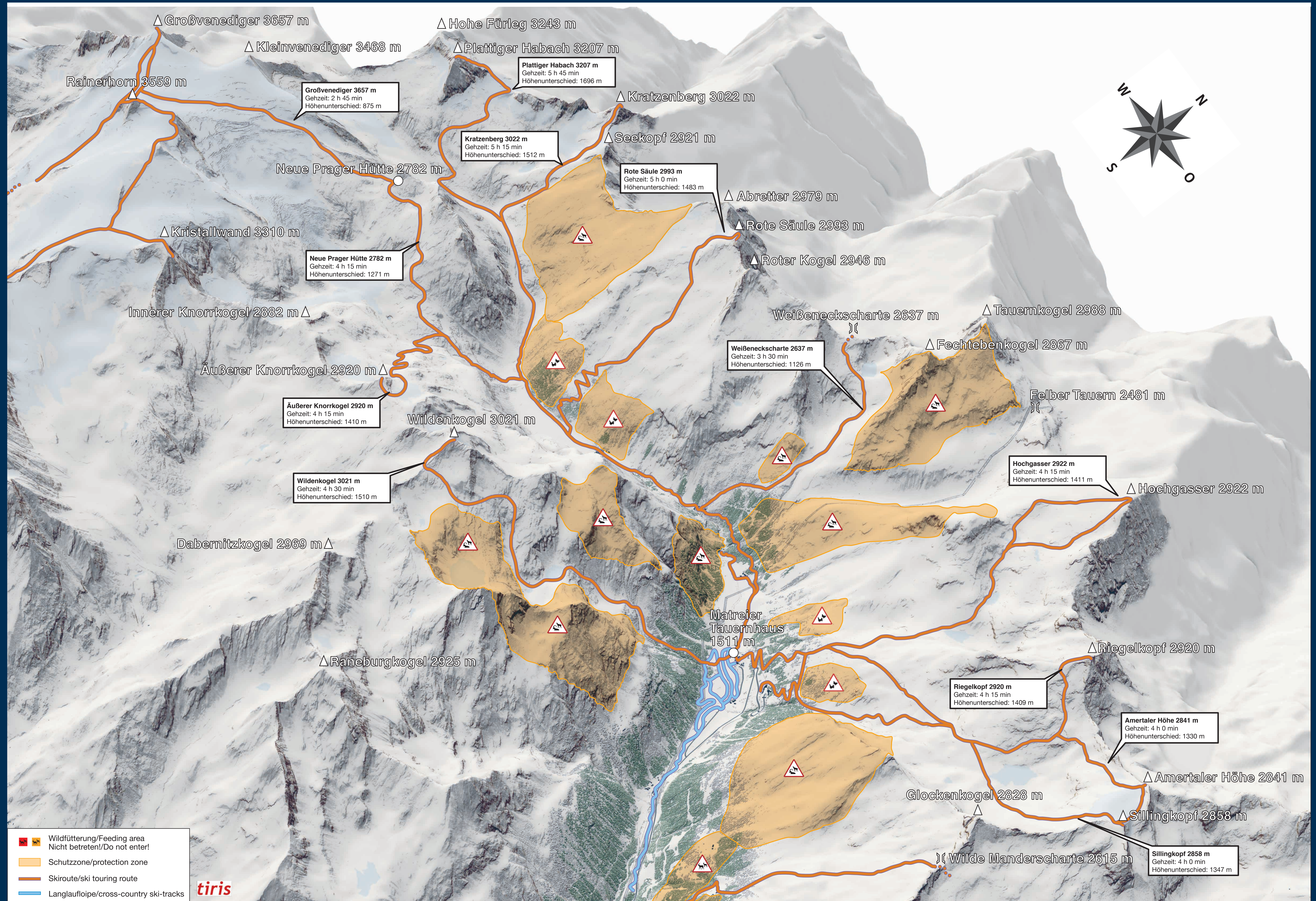
# WINTERRUHE – WINTERFREUDE

NICHT NUR BERG, SONDERN LEBENSRAUM



NATIONAL PARKS AUSTRIA

Nationalpark Hohe Tauern



### Verhaltensregeln zum Schutz von Wald & Wildtieren

Behaviour rules for the protection of wild animals

- Die ausgewiesenen Schutzzonen beachten / Respect the designated protection zones
- Keine Nachtskitouren abseits von Pisten unternehmen / No off-piste ski tours at night
- Latschen und Grünerlen meiden und diese Bereiche mit Abstand umgehen oder umfahren / Avoid shrubs and try to circumnavigate
- Im Hochwinter Gipfel, Rücken und Grate vor 10 Uhr und nach 15 Uhr meiden (Hauptaktivität der Birkhühner) / Avoid peaks, mountain crests and ridges before 10 a.m. and after 3 p.m. in mid-winter due to black grouse activity
- Keinen unnötigen Lärm verursachen / Do not make unnecessary noise
- Bei Sichtkontakt: Nicht direkt auf die Tiere zugehen oder zufahren und nach Möglichkeit ausweichen / If you see an animal, do not approach it and circumnavigate
- Hunde an die Leine nehmen / Keep your dog on a leash

### Beschilderung der Schutzzonen und Ausweichrouten im Gelände

Signposting of protection-zones and alternative routes

Schutzzone Rothirsch/Reh  
Protection Zone Red Deer/Deer

Schutzzone Birkhuhn/Auerhuhn  
Protection Zone Black grouse/Capercaillie

Schutzzone Gams/Steinbock  
Protection Zone Chamois/Ibex

Aufstieg / Ascent

Abfahrt / Downhill

**Achtung!** Schilder dienen der Umfahrung von Schutzzonen, keine durchgehende Beschilderung von Skirouten, kein Schutz vor Alpfingefahren.

**Warning!** These signs have been put up to ensure that protected zones are bypassed. They are not intended as signposts indicating start-to-finish ski routes or as protection from natural hazards.

### Sicherheit / Safety

Lawinenlagebericht / Avalanche Bulletin: [www.lawine.tirol](http://www.lawine.tirol)

Notfallausrüstung / Emergency Equipment

Alpinnotruf / In case of emergency  
Alpinnotruf 140 • Euronotruf 112

### erlebnisraum

www.facebook.com/hohetauern [www.hohetauern.at](http://www.hohetauern.at)